

# BV56-2363-PN16 DN15 - DN400

## Y-TYPE FILTRE



### DESCRIPTION TECHNIQUE

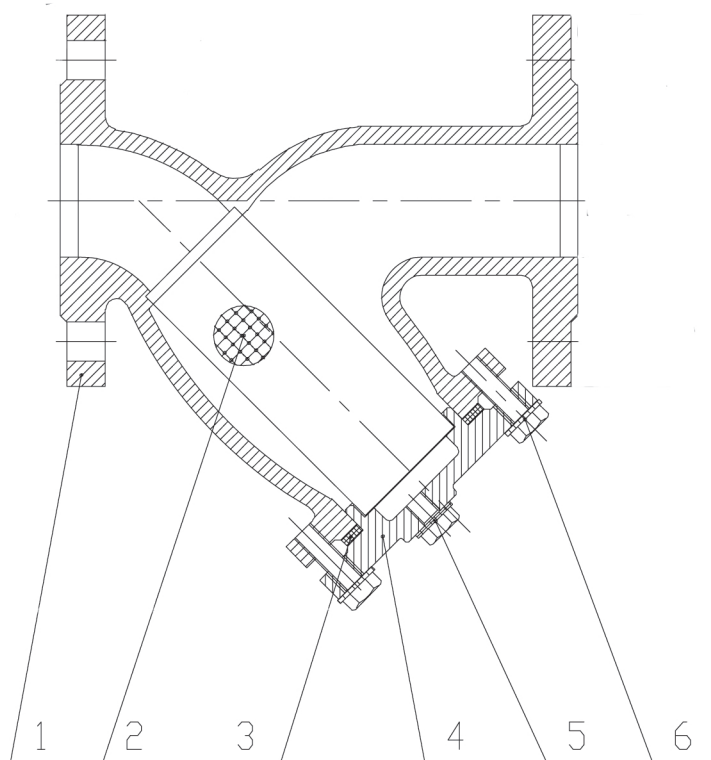
- Y-filtre à brides
- Standard avec tamis perforé
- Couvercle boulonné avec bouchon pour robinet de vidange
- Testé suivant ISO 5208 avec de l'eau
- Pression de service maximale : 16 bar
- Pression d'épreuve hydraulique (corps) : 24 bar
- Raccordement de montage entre brides EN 1092-2 PN16 (ISO 7005-2)
- Encombrement suivant EN-558-1 série 1 (DIN 3202-F1)
- Revêtement intérieur et extérieur en époxy poudre ,épaisseur min. 150  $\mu$ m, max. température continue 70°C

### PERFORATION STANDARD DU TAMIS

DN	PERFORATION	DN	PERFORATION
15	1,1 mm	100	1,1 mm
20	1,1 mm	125	1,1 mm
25	1,1 mm	150	1,8 mm
32	1,1 mm	200	1,8 mm
40	1,1 mm	250	1,8 mm
50	1,1 mm	300	1,8 mm
65	1,1 mm	350	1,8 mm
80	1,1 mm	400*	1,8 mm

\* DN400 n'est pas un article de stock mais est disponible sur demande

N°	DESIGNATION	MATÉRIAUX
1	CORPS	GG25 REVÊTUE EPOXY
2	TAMIS	ACIER INOXYDABLE AISI 304
3	JOINT	GRAPHITE
4	COUVERCLE	GG25 REVÊTUE EPOXY
5	BOUCHON	ACIER INOXYDABLE AISI 304
6	BOULONS	ACIER INOXYDABLE A201



### OPTIONS

Autres perforations du tamis sur demande

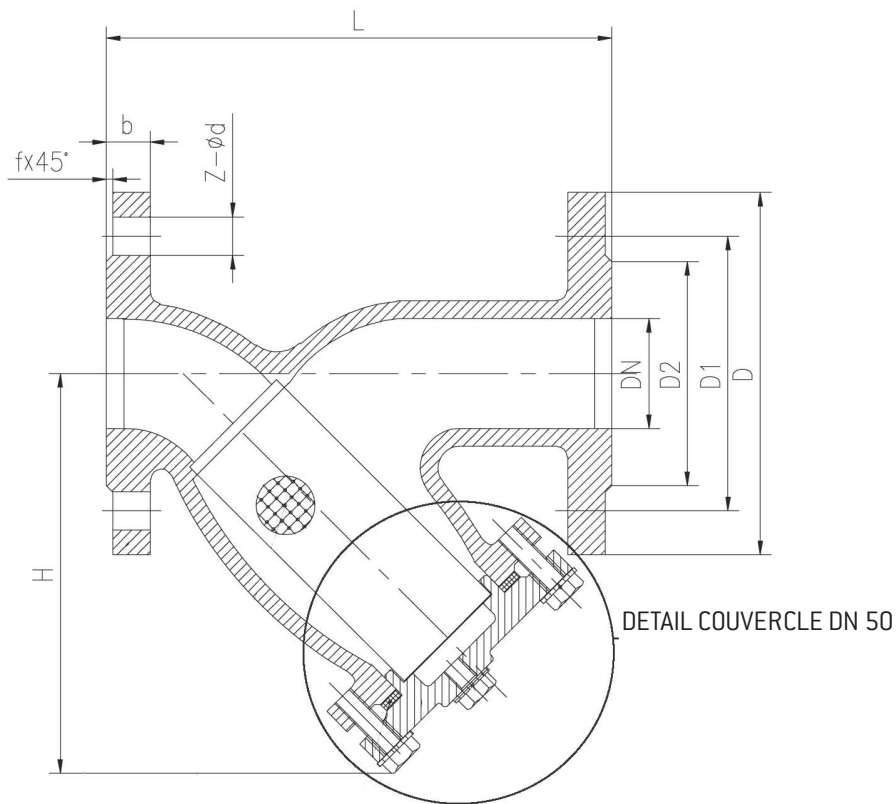
Y-type filtre avec 2 connections pour manomètres

Autres matériaux du corps/couvercle, tamis ou joint

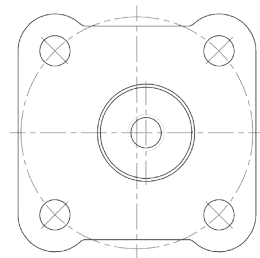
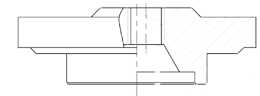


# BV56-2363-PN16 DN15 - DN400

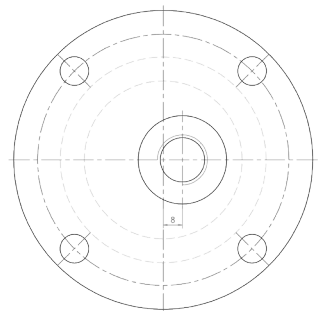
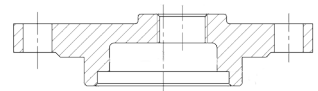
## Y-TYPE FILTRE



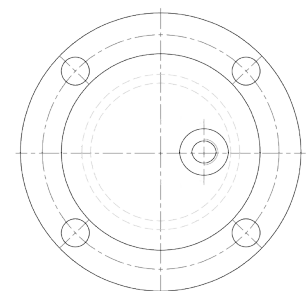
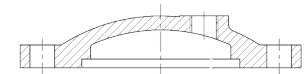
### DETAIL COUVERCLE DN15-40



### DETAIL COUVERCLE DN50



### DETAIL COUVERCLE DN65-400



DN	L	ØD	ØD1	ØD2	H	b	f	Z-Ød	Poids (kg)
15	130	95	65	45	76	14	2	4 - 14	2,3
20	150	105	75	58	83	16	2	4 - 14	3,0
25	160	115	85	68	91	16	2	4 - 14	4,0
32	180	140	100	78	111	18	2	4 - 18	6,0
40	200	150	110	88	118	18	3	4 - 18	7,0
50	230	165	125	102	178	20	3	4 - 18	11,8
65	290	185	145	122	211	20	3	4 - 18	16,45
80	310	200	160	138	220	22	3	8 - 18	19,0
100	350	220	180	158	226	24	3	8 - 18	24,9
125	400	250	210	188	264	26	3	8 - 18	35,6
150	480	285	240	212	309	26	3	8 - 23	51,9
200	600	340	295	268	410	30	3	12 - 23	92,3
250	730	405	355	320	444	32	3	12 - 27	142,0
300	850	460	410	378	486	32	4	12 - 27	210,0
350	980	520	470	438	595	36	4	16 - 27	284,7
400	1100	580	525	490	673	38	4	16 - 30	399,0

DN	15-20	25-32-40-50-65-80-100-125-150	200-250-300	350-400
Bouchon	M20	G 1/2"	G 3/4"	G 1"

TF BV56-2363-PN16 28022018 FR P2/2



COMPANY APPROVED