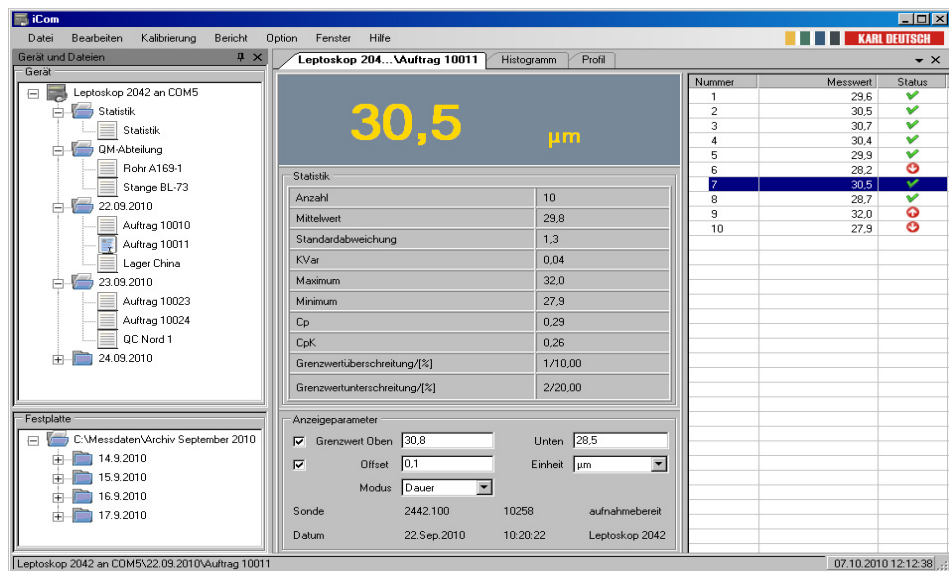


Interaktive Datenverwaltung auf dem PC

iCom ist eine komfortabel und leicht zu bedienende PC-Software zur Datenverwaltung der Wanddickenmessgeräte ECHOMETER 1075 / 1076 / 1076 TC (jeweils in der Version "Data"), der Schichtdickenmessgeräte Pocket-LEPTOSKOP und LEPTOSKOP 2041 / 2042 und des Risstiefenmessgeräts RMG 4015. Durch die moderne, standardkonforme Bedienoberfläche und Software-Integration können die Ressourcen des PC-Systems (z.B. Drucker, Speicher, Software) einfach und schnell zusätzlich genutzt werden.



Bedienoberfläche von iCom (im Beispiel: LEPTOSKOP 2042) mit Dateiverwaltung im Messgerät und PC, Messparametern und Messwertliste. Im linken oberen Fenster wird die Dateistruktur des Messgeräts angezeigt. Der aktuelle Speicherbereich auf der PC-Festplatte ist links unten zu sehen. Über einfaches Markieren und Ziehen (drag 'n drop) können Gerätedateien zum PC kopiert werden.

Daten- und Speicherverwaltung¹

Auf der Bedienoberfläche von iCom wird die Datei- und Ordnerstruktur des angeschlossenen Messgeräts mithilfe der bekannten Baumstruktur aktueller PC-Systeme dargestellt. Aufklappbare Ordner geben einen schnellen Überblick zu den gespeicherten Daten, den zugehörigen Dateinamen und Gruppierungen.

Wie vom PC gewohnt können Ordner und Messwertdateien angelegt, gelöscht, verschoben, angezeigt, ausgedruckt, kopiert werden, einfach per drag 'n drop.

Auch messrelevante Anzeigeparameter, wie z. B. Grenzwerte, Einheit und Messmodus, sind in iCom einstellbar und werden direkt nach der Eingabe an das Messgerät zur Aktualisierung übermittelt.

¹ bei den Geräten Pocket-LEPTOSKOP, LEPTOSKOP 2041 und RMG 4015 können nicht alle der beschriebenen Funktionen genutzt werden

Unterstützung in der Qualitätssicherung

Mit einem Messwert-Druckreport, wahlweise zusätzlich mit Profil- und Histogrammgrafik, wird die gedruckte Prüf-Dokumentation schnell und einfach unterstützt.

Alternativ können die Messwerte und Parameter direkt an MS-EXCEL® übergeben oder in eine separate Textdatei geschrieben werden. Die Profil- und Histogrammgrafiken der Messreihen stehen über die Windows-Zwischenablage oder als ausgelagerte separate Bilddateien (in Standard-Dateiformaten) zur Verfügung. Ohne großen Aufwand sind dadurch kundenspezifische Messprotokolle in den vom Anwender bevorzugten PC-Programmen möglich.

Online-Messwertübernahme¹

Auf Tastendruck oder automatisch bei der Ermittlung (geräteabhängig) werden die aktuellen Messwerte zusätzlich in iCom angezeigt und in einer PC-Datei gespeichert.



Beispielausdruck des iCom-Messprotokolls. Beim Festlegen der Protokollvorgaben kann ein kundenspezifisches Logo eingebunden werden.

Bestellinformationen

PC-Programm "iCom" für die Wanddickenmessgeräte ECHOMETER 1075 / 1076 / 1076 TC (Versionen "Data"), die Schichtdickenmessgeräte Pocket-LEPTOSKOP und LEPTOSKOP 2041 / 2042 und das Risstiefenmessgerät RMG 4015 **Best.-Nr. 2906.001**

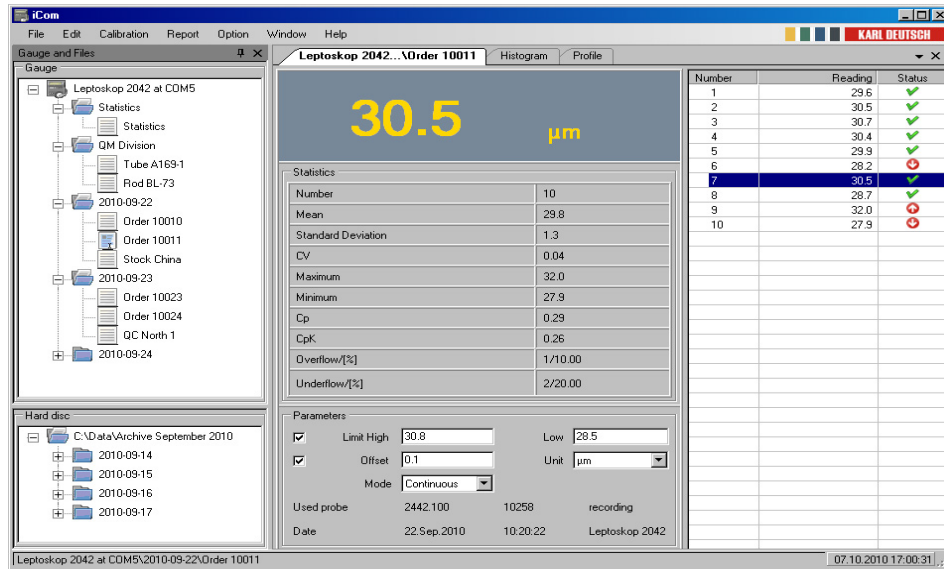
Für die Betriebssysteme Windows XP (ab SP3) / 2000 / Vista / Windows 7 (32/64), Voraussetzungen: 33 MB freier Festplattenspeicher, Microsoft-Systemumgebung .NET ab Version 2.0 (im Betriebssystem vorhanden oder kostenlos z.B. über www.microsoft.com erhältlich), Tastatur, Maus. Messgeräteanschluss: Über ein geräte- und schnittstellenspezifisches Kabel an eine freie serielle (9-polig) oder USB-Schnittstelle des PC (für den Anschluss an USB-Schnittstellen wird bei den ECHOMETER-Geräten, beim LEPTOSKOP 2041 und beim RMG 4015 zusätzlich der USB-Adapter 2691.001 benötigt).

Kontakt

KARL DEUTSCH
Prüf- und Messgerätebau GmbH + Co KG
Otto-Hausmann-Ring 101 · 42115 Wuppertal · Deutschland
Telefon (0202) 71 92-0 · Telefax (0202) 71 49 32
info@karldeutsch.de · www.karldeutsch.de

Interactive Data Administration On The PC

iCom is a convenient and user-friendly PC software which is able to take on the entire data administration of the wall thickness gauges ECHOMETER 1075 / 1076 / 1076 TC (version "Data" each), the coating thickness gauges Pocket-LEPTOSKOP und LEPTOSKOP 2041 / 2042 and of the crack depth meter RMG 4015. By means of a state-of-the-art, standards compliant user interface and software integration all resources of the PC system (e.g. printer, memory, software) can be used additionally in a quick and easy way.



User interface of iCom (in the example: LEPTOSKOP 2042) with data administration for the gauge and PC, measuring parameters and list of readings. The top left window shows the file structure of the gauge. The currently selected file area of the PC hard disk is shown bottom left. By means of easy drag 'n drop you can copy the files of the gauge to the PC.

Data and storage administration¹

The user interface of iCom uses the well-known tree structure of current PC systems to show the files and folders arrangement of the connected instrument. Collapsible folders provide a quick overview of the stored data, corresponding file names and groups.

Thus, as usual on the PC you can create folders and data files, delete, move, display, print, copy, name them, and transfer them to the hard disk of the PC, simply by drag 'n drop.

As well, the display parameters relevant for measurement, like limits, unit and measuring mode, for instance, can be selected in iCom and will be transferred immediately after input for updating of the gauge.

¹ not all of the described functions are available for Pocket-LEPTOSKOP, LEPTOSKOP 2041 and RMG 4015

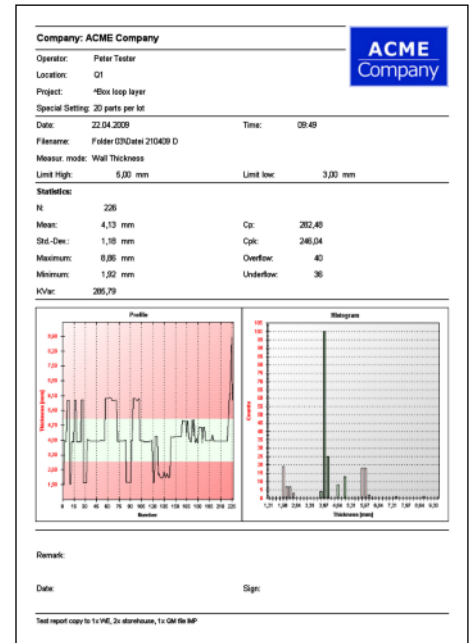
Assistance for quality assurance

With the aid of the print report of measured readings, optionally together with profile and histogram graphics, the printed test documentation is supported in a quick and easy way.

Alternatively the readings and parameters can be transferred directly to MS-EXCEL® or they can be written to a separate text file. The profile and/or histogram graphics of the measuring batches are available via the Windows clipboard or from exported separate image files (in standard file formats). Thus, customizing of test reports is possible without great effort, since the user is able to create them with the aid of favoured software tools.

Online acquisition of readings¹

At the push of a button or automatically during measurement (depending on the gauge type) the current readings are shown additionally in iCom and stored in a PC file.



Example print of the iCom test report. When selecting the report set-up you may import a customized logo graphics.

Ordering Information

PC software "iCom" for the wall thickness gauges ECHOMETER 1075 / 1076 / 1076 TC (versions "Data"), the coating thickness gauges Pocket-LEPTOSKOP and LEPTOSKOP 2041 / 2042 and the crack depth meter RMG 4015

Order No. 2906.001

Suitable for the operating systems Windows XP (from SP3)/2000/Vista/Windows 7 (32/64), requirements: 33 MB free HD memory, Microsoft system library .NET from version 2.0 (comes with the operating system or available free of charge from www.microsoft.com), keyboard, mouse. Via a gauge- and interface-specific cable the gauge is connected to a free serial (9-pin) or to the USB interface of the PC (ECHOMETER gauges, LEPTOSKOP 2041 and RMG 4015 require the additional USB adapter 2691.001 for connection to USB interfaces).

Contact

KARL DEUTSCH
 Prüf- und Messgerätebau GmbH + Co KG
 Otto-Hausmann-Ring 101 · 42115 Wuppertal · Germany
 Phone (+49 202) 71 92-0 · Fax (+49 202) 71 49 32
 info@karldeutsch.de · www.karldeutsch.de