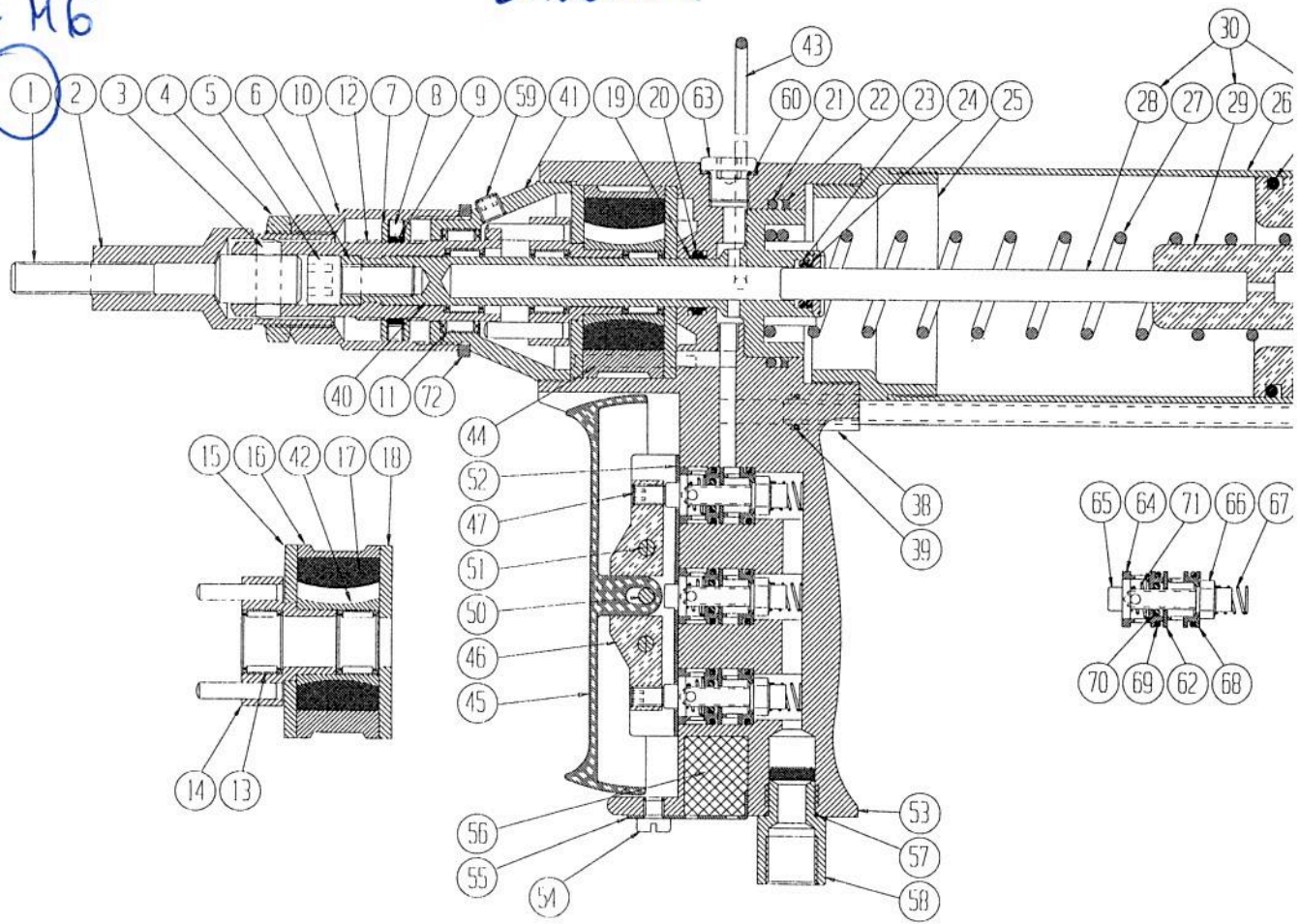


Liudova

X M6



Kapazität	Zur Staue
PNT 812	tauschar
Ziehdoorn	M10.
Edelstahl	Aluminium
Messing	Stahl
	Geeignet für

1. Aufschraub
Die Blindn
dem Kopf a
de des Zieh
Die Taste o
en - der Do
rechtsheru
Mutter wir
schraubt.



Einfache Fun

b
A
A
et
an
p
D

PNT 812 Teilliste

2 x M6

NO.	PNT.NO.	Qty	Description	Order No.
X 1	PNT 800-1	1	Ziedorn M4-M10	2111-X
2	PNT 800-2	1	Mundstück	2112-
3	PNT 800-3	1	Sperrstift	5421
4	PNT 800-4	1	Sicherungsstift	2113
5	PNT 800-5	1	Schraube	2166
6	PNT 800-6	1	Teller	2114
7	PNT 800-7	1	Stellring	2115
8	PNT 600-53A	2	Schraube	5021
9	PNT 600-53B	2	Nylon Scheibe	2153
10	PNT 800-10	1	Zwischenhülse	2116
11	PNT 800-11	1	Nadellager	6005
12	PNT 800-12	1	Dornhalter	2117
13	PNT 800-13	3	Nadellager	6004
14	PNT 800-14	1	Mitnehmer	2118
15	PNT 800-15	1	Vordere Stirnwand	2119
16	PNT 600-49	1	Zylinder	1447
17	PNT 800-17	5	Lamelle	2120
18	PNT 800-18	1	Hintere Stirnwand	2121
19	PNT 800-19	1	Stützring	2367
20	PNT 800-20	1	O-Ring	6326
21	PNT 600-71	1	O-Ring	6354
22	PNT 600-72	1	Stützring	6366
23	PNT 600-75	1	O-Ring	6322
24	PNT 600-76	1	Stützring	6360
25	PNT 812-25	1	Zwischenstück	2131
26	PNT 812-26	1	Luftzylinder	1726

NO.	PNT.NO.	Qty	Description	Order No.
27	PNT 800-27	1	Druckfeder	5808
28	PNT 800-28	1	Hochdruckkolben	5428
29	PNT 812-29	1	Luftkolben	2149
30	PNT 812-30	1	Luftkolben Kpl	2122
31	PNT 812-31	1	O-Ring	6340
32	PNT 812-32	1	Bodenstück	2150
33	PNT 600-73	1	O-Ring	6319
34	PNT 800-34	1	O-Ring	6327
35	PNT 600-79	1	O-Ring	6317
36	PNT 800-36	1	Nippel	2130
37	PNT 812-37	1	Verbindungsrohr Kpl	2151
38	PNT 800-38	1	Distazrohr	2157
39	PNT 800-39	1	O-Ring	6304
40	PNT 800-40	1	Hydraulkoben	2134
41	PNT 800-41	1	Frontkappe	2135
42	PNT 800-42	1	Rotor	2137
43	PNT 800-43	1	Aufhängebügel	1860
44	PNT 800-44	1	Führungsstift	5414
45	PNT 800-45	1	Taste	2146
46	PNT 800-46	2	Hebel	2139
47	PNT 800-47	2	Schraube	5020
50	PNT 800-50	1	Stift	5409
51	PNT 800-51	2	Stift	5429
52	PNT 800-52	1	Gelenkhalter	2154
53	PNT 800-53	1	Pistole-Handgriff	2159
54	PNT 800-54	1	Schraube	5061

NO.	PNT.NO.
55	PNT 800-55
56	PNT 800-56
57	PNT 600-74
58	PNT 600-33
59	PNT 900-14
60	PNT 800-76
62	PNT 600-55
63	PNT 800-75
64	PNT 800-71
65	PNT 800-72
66	PNT 600-29
67	PNT 600-57
68	PNT 800-68
69	PNT 600-79
70	PNT 600-80
71	PNT 800-73
72	PNT 800-72